



### **Embalagem & envio**

embalagem: 1 PCS/ctn

envio: 30-60days após deposit.by mar, pelo ar, por expresso são aceitáveis.

### **Nossos serviços**

O projeto do cliente: aceitável

Mudança no material: cor, forma, construção: aceitável

Inspeção geral na fixação antes de embalar

Inspeção do terceiro: aceitável

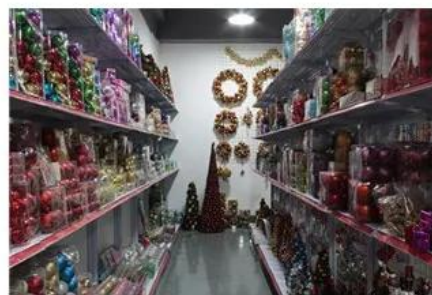
## Informações sobre a empresa

Masine Sen Natal artes Shenzhen Co., Ltd. é membro do The No.5th ano Alibaba fornecedor do ouro, fábrica de árvore de Natal localizado na cidade de Jieshi, Lufeng cidade da província de Guangdong. Cidade de Jieshi é o único produto de Natal fabricação cidade garantida pelo governo de província de Guangdong.

Nós somos um fabricante profissional com mais de 20 anos de fabricação experiência neste domínio; e nós somos flexíveis para qualquer produtos personalizados desde que nós temos nossas próprias linhas de moldagem e são capazes de fazer os moldes. Há mais de 300 conjuntos de arte Natal moldes em nossa fábrica.

Nossa visão é "A melhor qualidade com preço favorável e o melhor serviço!".

## 1. nosso showroom



## 2. dicaestilo de s:



PVC tips



PE tips



Pine needle tips



Flocking tips



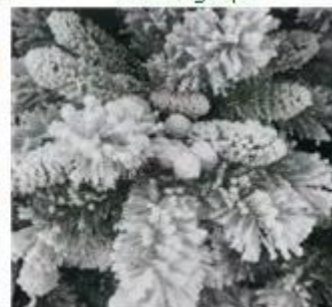
Flower needle tips



Glitter pine needle tips



White tips (branches)



Snowy tips

### 3. nosso line(workshop) de produção:



4. certificação







### STC Test Report

Date: 2012-07-20

Page 1 of 3

No.: DE11219

**Applicant (SEMO):** Sen Masine Christmas Arts (Shenzhen) CO., Ltd.  
深圳市宝安区西乡街道西乡社区西乡工业区内西乡大道西乡社区西乡工业区内西乡大道西乡社区西乡工业区内

**Description of Sample(s):** One (1) style of submitted sample(s) used to be: Christmas tree with LED light  
End Use: for Christmas decoration  
Country of Origin: China  
Country of Destination: EU

**Date sample(s) Received:** 2012-05-12

**Date Tested:** 2012-05-13 to 2012-05-19

**Intentional (or Requested) Certification (or Requested):** European Standard for Safety of Toys EN 60598-2-20:2010 based on consultation with

**Conclusion(s):** EN12281  
The submitted sample(s) **complied** with the test requirement.



**FAN Ro Mes, Maggie**  
Authorized Signatory  
Textiles and Materials Department  
For and on behalf of  
STC (Dongguan) Company Limited

STC (Dongguan) Company Limited

STC (Dongguan) Company Limited  
2012-07-20



### STC (Dongguan) Company Limited EC DECLARATION OF CONFORMITY

**Reference Number:** LVD-D120819DOC

Sen Masine Christmas Arts (Shenzhen) Co., Ltd.  
2nd floor of multi-building, Shua Industrial zone, Xihuan Road, Buj Town, Shenzhen City, Guangdong Province, PRC

**Declare the product**  
Description: Christmas tree with LED light  
Brand Name: SM  
Model: SMA20121

complies with the requirements of the  
EC Low Voltage Directive 2006/95/EC

Applicable Standards with their contents:  
EN 60598-2:2010 based on consultation with  
EN 60598-1:2008+A11: 2009

**General Remarks:**

This declaration is only valid when used in conjunction with the technical files referred to (EN108177).  
This declaration applies specifically to the sample(s) investigated in the technical report mentioned above and not to the bulk.

The CE marking as shown below can be affixed on the product after preparation of necessary conformity documentation, as stipulated in Articles of the Council Directive 2006/95/EC.

**Manufacturer/Importer**



**Test Laboratory**



**Li Chang Jun**  
Authorized Signatory  
Electrical Safety Department  
For and on behalf of  
STC (Dongguan) Company Limited

www.stcgb.org

Date of issue: 2012-08-08

5. feira show



## Perguntas Frequentes

### *Por que nos escolher?*

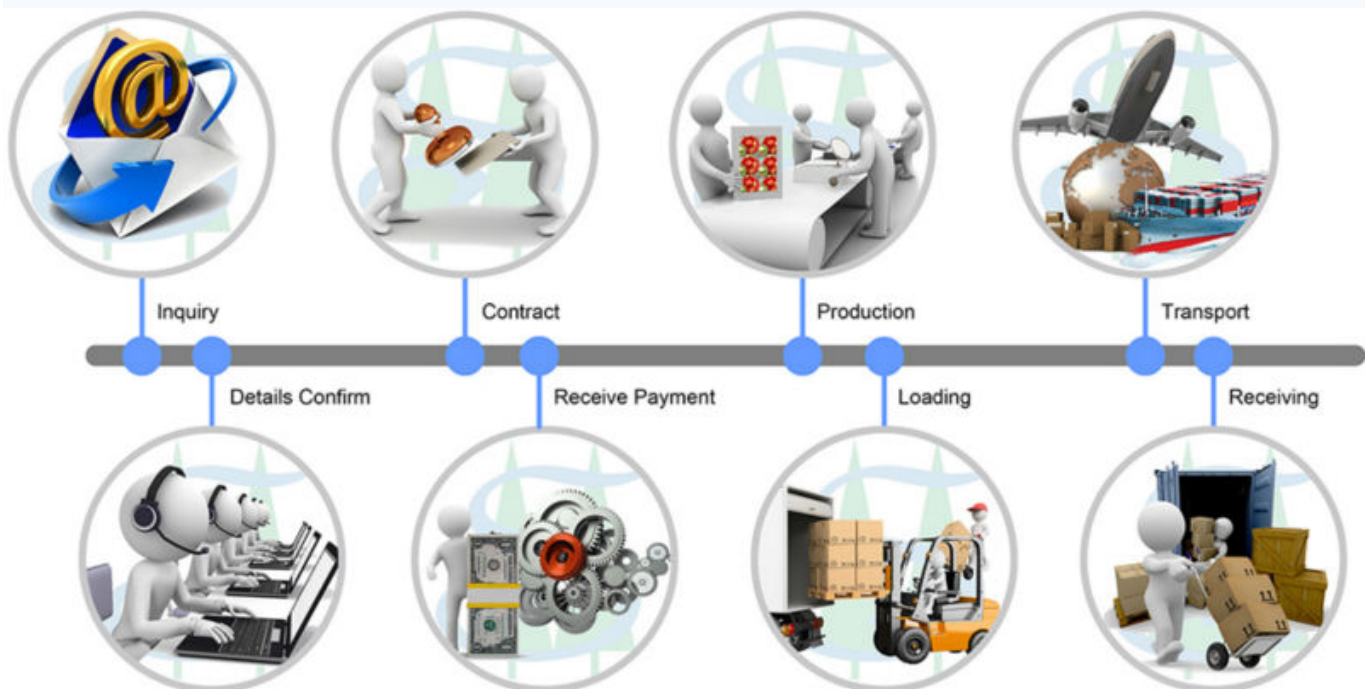
1. mais de 20 anos de fabricação experiência & 10 anos de experiência da exportação.
2. originais e profissionais tecnologias para cumprir qualquer um dos seus requirements dos.
3. Highquality e preço do competidor, com boa reputação no mercado ultramarino.
4. nossos produtos jogo Europa, EUA cetificate (CE, ROHS, EN71, etc).
5. Nós somos BSCI & SEDEX certificado de fornecedor.
6. distribuição customer:





- |         |         |         |           |          |           |           |             |
|---------|---------|---------|-----------|----------|-----------|-----------|-------------|
| France  | Italy   | Germany | U.K.      | Spain    | Portugal  | Russia    | Netherlands |
| Belgium | Sweden  | Romania | Norway    | Greece   | Turkey    | Bulgaria  | Azerbaijan  |
| Poland  | Ukraine | Japan   | Malaysia  | Korea    | Singapore | U.S.A.    | Canada      |
| Mexico  | Panama  | Chile   | Argentina | Columbia | Brazil    | Australia | New Zealand |

### Cooperação instruir



### Contate-nos

Bem-vindo visitar nosso Web site para obter mais informações de produtos: <http://www.szsenhy.en.alibaba.com/ProductList.html>  
 Ou contacte-me pela resposta!





Email: [rita@senhy.com](mailto:rita@senhy.com)

Skype: ritasenhy

TradeManager: cn1001806285

Telefone: 86-755-2854-2527-211

Adição: 86-755-2854-2139-2-edifício indústria  
Jihua, Xihuan Road, cidade de Buji, cidade de  
Shenzhen, província de Guangdong, República  
Popular da China.